

Nomad

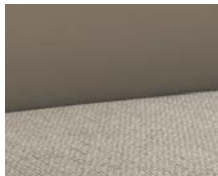
Doświadczenie popłaca

Kompleksowe wyposażenie i stylowe detale sprawiają, że Nomad to idealna przyczepa kempingowa dla wymagających podróżników. Główną atrakcją jest pomysłowa koncepcja oświetlenia „Light Moments”, która zapewnia idealną atmosferę w najlepszym stylu – niezależnie od pogody.

Tapicerka



+ Tapicerka Ruby



+ Tapicerka Champion ○



+ Tapicerka Chromo ○

Drewniane wykończenie



+ Elementy dekoracyjne z drewna Noce Nagano

○ dostępne opcjonalnie

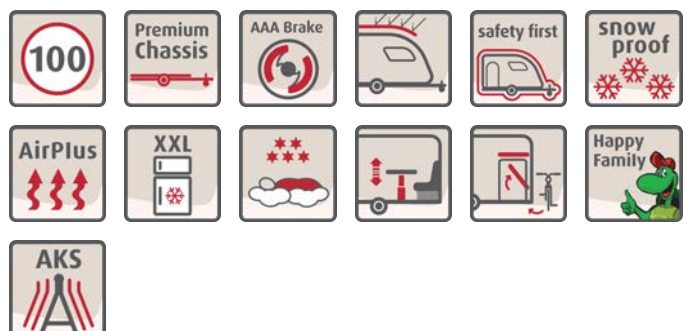
Dane techniczne w skrócie

Długość całkowita ok.	691 - 942 cm
Szerokość całkowita ok.	230 - 250 cm
Wysokość całkowita ok.	265 cm
Wysokość wnętrza w przestrzeni mieszkalnej ok.	198 cm

Wartości maksymalne częściowo nie są możliwe we wszystkich modelach lub tylko w połączeniu z określonymi opcjami.

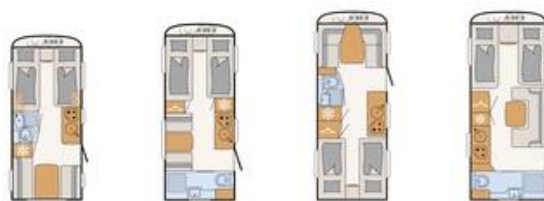
Najważniejsze

- + Dla każdego odpowiednie rozwiązanie: szeroka paleta układów pomieszczeń z łózkami podwójnymi i pojedynczymi
- + Wyrafinowane wzornictwo elementów zewnętrznych: stylowe detale takie jak elegancka oprawa świateł tylnych z lampami LED i chromowany uchwyt do manewrowania przyczepą
- + Przytulna atmosfera: wyszukane, eleganckie wzornictwo w pomieszczeniu mieszkalnym obejmujące nastrojowe oświetlenie
- + Gotowanie jak w domu: doskonale wyposażona kuchnia dla smakoszy, podświetlana ściana kuchenna
- + Doskonale wyposażenie seryjne: dzięki bogatemu wyposażeniu seryjnemu przyczepa jest od razu gotowa do drogi



Nomad

Dane techniczne



Nomad		460 EL	490 EST	510 LE	520 ELT
Podwozie standardowe		Lekkie podwozie systemowe, 1500 kg	Lekkie podwozie systemowe, 1500 kg	Lekkie podwozie systemowe, 1600 kg	Lekkie podwozie systemowe, 1700 kg
Długość całkowita ok.	cm	691	729	762	762
Długość zabudowy ok.	cm	550	590	630	630
Szerokość całkowita ok.	cm	230	230	230	250
Wysokość całkowita ok.	cm	265	265	265	265
Obwód namiotu ok.	cm	948	988	1028	1028
Wysokość wnętrza w przestrzeni mieszkalnej ok.	cm	198	198	198	198
Izolacja podłogi / ścian / dachu	mm	42 / 34 / 34	42 / 34 / 34	42 / 34 / 34	42 / 34 / 34
Rozmiar opon		185 R14C 8PR	185 R14C 8PR	185 R14C 8PR	195 R14C LI106
Wymiary łóżka w przedniej części dł. x szer. ok.	cm	200 x 85 / 190 x 85 / 190 x 210 ○	200 x 85 / 190 x 85 / 190 x 210 ○	210 x 135	200 x 85 / 190 x 85 / 190 x 210 ○
Wymiary łóżka w środkowej części dł. x szer. ok.	cm		185 x 90		185 x 90
Wymiary łóżka w tylnej części dł. x szer. ok.	cm	210 x 115		2x 200 x 85 / 200 x 215 ○	
Miejsca do spania standardowe / maks.		3	3	4	3
Masa pojazdu gotowego do jazdy (+/-5%)*	kg	1275 (1211 do 1339)*	1325 (1259 do 1391)*	1380 (1311 do 1449)*	1490 (1416 do 1565)*
Masa podana przez producenta dla wyposażenia opcjonalnego*	kg	140	86	117	117
Technicznie dopuszczalna masa maksymalna*	kg	1500	1500	1600	1700
Ogrzewanie		S 3004, 3,5 kW gazowe / Combi 4 G/E, 4 kW gazowo-elektryczne ○	Combi 4 G/E, 4 kW gazowo-elektryczne	S 3004, 3,5 kW gazowe / Combi 4 G/E, 4 kW gazowo-elektryczne ○	Combi 6 G/E, 6 kW gazowo-elektryczne / Hot water heating, 6.4 kW gazowo-elektryczne ○
Pojemność lodówki (w tym zamrażalnika) ok.	l	137 (15)	137 (15)	137 (15)	137 (15)
Zbiornik na ścieki ok.	l	22	22	22	22



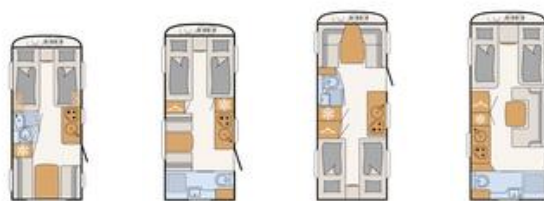
* INFO

W przypadku podanej masy pojazdu gotowego do jazdy chodzi o wartość domyślną, określoną w procedurze homologacji typu. Ze względu na tolerancje produkcyjne zważona w rzeczywistości masa pojazdu gotowego do jazdy może różnić się od podanej wyżej wartości. Odchylenia w zakresie do $\pm 5\%$ masy pojazdu gotowego do jazdy są prawnie dozwolone i możliwe. Dopuszczalny zakres w kilogramach został podany w nawiasach za masą pojazdu gotowego do jazdy. W przypadku wymiarów podanych przez producenta dla wyposażenia opcjonalnego chodzi o ustaloną dla każdego typu i rzutu poziomego wartość kalkulacyjną, za pomocą której Dethleffs określa, jaki ciężar jest maksymalnie dostępny dla fabrycznie montowanego wyposażenia opcjonalnego. Celem ograniczenia wyposażenia opcjonalnego jest zapewnienie, aby minimalna masa użyteczna, tzn. wymagana ustawowo masa przewidziana na bagaż i

zamontowane później akcesoria, w dostarczonych przez Dethleffs pojazdach była również rzeczywiście dostępna do obciążenia. Rzeczywistą masę pojazdu można ustalić fabrycznie dopiero podczas ważenia na końcu linii produkcyjnej. Jeżeli w wyjątkowym przypadku ważenie wykaże, że rzeczywista możliwość obciążenia – mimo ograniczenia wyposażenia opcjonalnego – przekracza w górę minimalną masę użyteczną z powodu dopuszczalnego odchylenia masy, przed dostarczeniem pojazdu sprawdzimy wspólnie z Państwa dystrybutorem i Państwem, czy np. zwiększymy technicznie dopuszczalną maksymalną masę pojazdu czy też usuniemy wyposażenie opcjonalne. Technicznie dopuszczalna maksymalna masa pojazdu nie może zostać przekroczona. Szczegółowe informacje i wyjaśnienia dot. kwestii masy oraz konfiguracji pojazdu znajdują Państwo w ustępie Informacje prawne.

Nomad

Dane techniczne



Nomad	460 EL	490 EST	510 LE	520 ELT
Całkowita pojemność zbiornika na świeżą wodę / pojemność zbiornika na świeżą wodę przy napełnieniu do jazdy	43 / 15	48 / 15	43 / 15	48 / 15
Gniazda 12 V/ 230 V/ USB	0 / 6 / 1	0 / 6 / 1	0 / 7 / 1	0 / 0 / 1

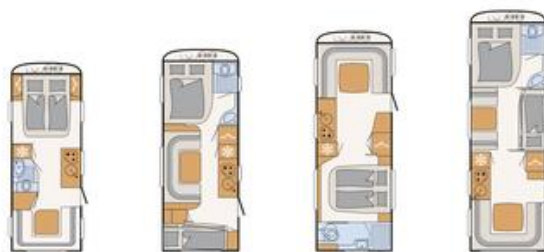


W przypadku podanej masy pojazdu gotowego do jazdy chodzi o wartość domyślną, określoną w procedurze homologacji typu. Ze względu na tolerancje produkcyjne zważona w rzeczywistości masa pojazdu gotowego do jazdy może różnić się od podanej wyżej wartości. Odchylenia w zakresie do $\pm 5\%$ masy pojazdu gotowego do jazdy są prawnie dozwolone i możliwe. Dopuszczalny zakres w kilogramach został podany w nawiasach za masą pojazdu gotowego do jazdy. W przypadku wymiarów podanych przez producenta dla wyposażenia opcjonalnego chodzi o ustaloną dla każdego typu i rzutu poziomego wartość kalkulacyjną, za pomocą której Dethleffs określa, jaki ciężar jest maksymalnie dostępny dla fabrycznie montowanego wyposażenia opcjonalnego. Celem ograniczenia wyposażenia opcjonalnego jest zapewnienie, aby minimalna masa użyteczna, tzn. wymagana ustawowo masa przewidziana na bagaż i

zamontowane później akcesoria, w dostarczonych przez Dethleffs pojazdach była również rzeczywiście dostępna do obciążenia. Rzeczywistą masę pojazdu można ustalić fabrycznie dopiero podczas ważenia na końcu linii produkcyjnej. Jeżeli w wyjątkowym przypadku ważenie wykaże, że rzeczywista możliwość obciążenia – mimo ograniczenia wyposażenia opcjonalnego – przekracza w górę minimalną masę użyteczną z powodu dopuszczalnego odchylenia masy, przed dostarczeniem pojazdu sprawdzimy wspólnie z Państwa dystrybutorem i Państwem, czy np. zwiększymy technicznie dopuszczalną maksymalną masę pojazdu czy też usuniemy wyposażenie opcjonalne. Technicznie dopuszczalna maksymalna masa pojazdu nie może zostać przekroczona. Szczegółowe informacje i wyjaśnienia dot. kwestii masy oraz konfiguracji pojazdu znajdują Państwo w ustępie Informacje prawne.

Nomad

Dane techniczne



Nomad		530 DR	560 FMK	650 RQT	730 FKR
Podwozie standardowe		Lekkie podwozie systemowe, 1600 kg	Lekkie podwozie systemowe, 1700 kg	Lekkie podwozie systemowe, 2000 kg	Lekkie podwozie systemowe, 2200 kg
Długość całkowita ok.	cm	788	818	872	942
Długość zabudowy ok.	cm	650	675	735	805
Szerokość całkowita ok.	cm	230	250	250	250
Wysokość całkowita ok.	cm	265	265	265	265
Obwód namiotu ok.	cm	1048	1078	1138	1208
Wysokość wnętrza w przestrzeni mieszkalnej ok.	cm	198	198	198	198
Izolacja podłogi / ścian / dachu	mm	42 / 34 / 34	42 / 34 / 34	42 / 34 / 34	42 / 34 / 34
Rozmiar opon		185 R14C 8PR	195 R14C LI106	185/70 R14 LI88	195/70 R14C LI104
Wymiary łóżka w przedniej części dł. x szer. ok.	cm	205 x 150	200 x 155	230 x 155	200 x 155
Wymiary łóżka w środkowej części dł. x szer. ok.	cm		230 x 115	200 x 155	200 x 75 / 2x 195 x 75 / 2x 195 x 75 ○
Wymiary łóżka w tylnej części dł. x szer. ok.	cm	210 x 135	195 x 70 / 190 x 75 / 195 x 75 ○ / 195 x 80 ○ / 195 x 70 ○		230 x 155
Miejsca do spania standardowe / maks.		4	5 / 6 ○	4	7 / 8 ○
Masa pojazdu gotowego do jazdy (+/-5%)*	kg	1395 (1325 do 1465)*	1550 (1473 do 1628)*	1760 (1672 do 1848)*	1855 (1762 do 1948)*
Masa podana przez producenta dla wyposażenia opcjonalnego*	kg	100	33	127	195
Technicznie dopuszczalna masa maksymalna*	kg	1600	1700	2000	2200



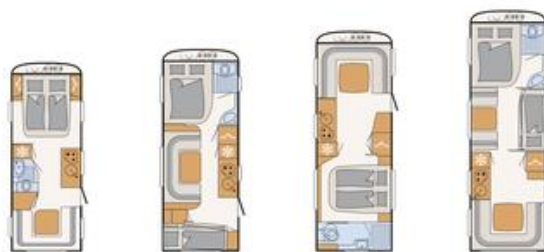
* INFO

W przypadku podanej masy pojazdu gotowego do jazdy chodzi o wartość domyślną, określoną w procedurze homologacji typu. Ze względu na tolerancje produkcyjne zważona w rzeczywistości masa pojazdu gotowego do jazdy może różnić się od podanej wyżej wartości. Odchylenia w zakresie do $\pm 5\%$ masy pojazdu gotowego do jazdy są prawnie dozwolone i możliwe. Dopuszczalny zakres w kilogramach został podany w nawiasach za masą pojazdu gotowego do jazdy. W przypadku wymiarów podanych przez producenta dla wyposażenia opcjonalnego chodzi o ustaloną dla każdego typu i rzutu poziomego wartość kalkulacyjną, za pomocą której Dethleffs określa, jaki ciężar jest maksymalnie dostępny dla fabrycznie montowanego wyposażenia opcjonalnego. Celem ograniczenia wyposażenia opcjonalnego jest zapewnienie, aby minimalna masa użyteczna, tzn. wymagana ustawowo masa przewidziana na bagaż i

zamontowane później akcesoria, w dostarczonych przez Dethleffs pojazdach była również rzeczywiście dostępna do obciążenia. Rzeczywistą masę pojazdu można ustalić fabrycznie dopiero podczas ważenia na końcu linii produkcyjnej. Jeżeli w wyjątkowym przypadku ważenie wykaże, że rzeczywista możliwość obciążenia – mimo ograniczenia wyposażenia opcjonalnego – przekracza w górę minimalną masę użyteczną z powodu dopuszczalnego odchylenia masy, przed dostarczeniem pojazdu sprawdzimy wspólnie z Państwem dystrybutorem i Państwem, czy np. zwiększymy technicznie dopuszczalną maksymalną masę pojazdu czy też usuniemy wyposażenie opcjonalne. Technicznie dopuszczalna maksymalna masa pojazdu nie może zostać przekroczona. Szczegółowe informacje i wyjaśnienia dot. kwestii masy oraz konfiguracji pojazdu znajdują Państwo w ustępie Informacje prawne.

Nomad

Dane techniczne



Nomad	530 DR	560 FMK	650 RQT	730 FKR
Ogrzewanie	S 5004, 6 kW gazowe / Combi 6 G/E, 6 kW gazowo-elektryczne ○ / Hot water heating, 6.4 kW gazowo-elektryczne ○	S 5004, 6 kW gazowe / Combi 6 G/E, 6 kW gazowo-elektryczne ○ / Hot water heating, 6.4 kW gazowo-elektryczne ○	S 5004, 6 kW gazowe / Combi 6 G/E, 6 kW gazowo-elektryczne ○ / Hot water heating, 6.4 kW gazowo-elektryczne ○	S 5004, 6 kW gazowe / Combi 6 G/E, 6 kW gazowo-elektryczne ○ / Hot water heating, 6.4 kW gazowo-elektryczne ○
Pojemność lodówki (w tym zamrażalnika) ok.	137 (15)	137 (15)	137 (15)	86 (11) / 156 (29) ○
Zbiornik na ścieki ok.	22	22	22	22
Całkowita pojemność zbiornika na świeżą wodę / pojemność zbiornika na świeżą wodę przy napełnieniu do jazdy	43 / 15	43 / 15	43 / 15	43 / 15
Gniazda 12 V/ 230 V/ USB	0 / 9 / 1	0 / 9 / 3	0 / 9 / 1	0 / 10 / 3

○ opcja dodatkowa — niedostępne ● wyposażenie seryjne ◆ konieczne ▲ nieznanne w momencie publikacji



W przypadku podanej masy pojazdu gotowego do jazdy chodzi o wartość domyślną, określoną w procedurze homologacji typu. Ze względu na tolerancje produkcyjne zważona w rzeczywistości masa pojazdu gotowego do jazdy może różnić się od podanej wyżej wartości. Odchylenia w zakresie do $\pm 5\%$ masy pojazdu gotowego do jazdy są prawnie dozwolone i możliwe. Dopuszczalny zakres w kilogramach został podany w nawiasach za masą pojazdu gotowego do jazdy. W przypadku wymiarów podanych przez producenta dla wyposażenia opcjonalnego chodzi o ustaloną dla każdego typu i rzutu poziomego wartość kalkulacyjną, za pomocą której Dethleffs określa, jaki ciężar jest maksymalnie dostępny dla fabrycznie montowanego wyposażenia opcjonalnego. Celem ograniczenia wyposażenia opcjonalnego jest zapewnienie, aby minimalna masa użyteczna, tzn. wymagana ustawowo masa przewidziana na bagaż i

zamontowane później akcesoria, w dostarczonych przez Dethleffs pojazdach była również rzeczywiście dostępna do obciążenia. Rzeczywistą masę pojazdu można ustalić fabrycznie dopiero podczas ważenia na końcu linii produkcyjnej. Jeżeli w wyjątkowym przypadku ważenie wykaże, że rzeczywista możliwość obciążenia – mimo ograniczenia wyposażenia opcjonalnego – przekracza w górę minimalną masę użyteczną z powodu dopuszczalnego odchylenia masy, przed dostarczeniem pojazdu sprawdzimy wspólnie z Państwa dystrybutorem i Państwem, czy np. zwiększymy technicznie dopuszczalną maksymalną masę pojazdu czy też usuniemy wyposażenie opcjonalne. Technicznie dopuszczalna maksymalna masa pojazdu nie może zostać przekroczona. Szczegółowe informacje i wyjaśnienia dot. kwestii masy oraz konfiguracji pojazdu znajdują Państwo w ustępie Informacje prawne.

wyposażenie seryjne

	460 EL	490 EST	510 LE	520 ELT	530 DR	560 FMK	650 RQT	730 FKR
Podwozie								
Koło Premium 195 R14 C LI106 do pojazdów jednoosiowych (z felgą stalową 1700 kg i 1800 kg)	—	—	—	●	—	●	—	—
Koło Premium 195/70R14 C-LI104 do pojazdów dwuosiowych (z felgą stalową 2200 kg do 2800 kg)	—	—	—	—	—	—	—	●
Opony na felgach stalowych 185 R14 C 8 PR, do 1600 kg	●	●	●	—	●	—	—	—
Opony na felgach stalowych 185/70 R14 LI 88, do 2000 kg	—	—	—	—	—	—	●	—
Podwozie ocynkowane, z hamulcem najazdowym i automatem cofania	●	●	●	●	●	●	●	●
Wyposażenie podwozia								
Hamulec z systemem automatycznej regulacji AAA	●	●	●	●	●	●	●	●
Ośmiokątny amortyzator osi	●	●	●	●	●	●	●	●
Stabilizator jazdy AKS	●	●	●	●	●	●	●	●
Stabilne podpory korbowe o lekkiej konstrukcji, ocynkowane	●	●	●	●	●	●	●	●
Wysokiej klasy markowe opony dostosowane do ograniczenia prędkości do 100 km/h	●	●	●	●	●	●	●	●
Wyposażenie zewnętrzne								
Dno szafki na butlę gazową zabezpieczone przed biokorozją, wykonane ze stabilnej ryflowanej blachy aluminiowej	●	●	●	●	●	●	●	●
Drzwi wejściowe do części mieszkalnej z oknem, jednoczęściowe	●	●	●	●	●	●	●	●
Elementy przodu w obrębie szafki na butle gazowe wykonane w technologii LFI (Long Fiber Injection) są odporne na uderzenia, stabilne i umożliwiają łatwą wymianę	●	●	●	●	●	●	●	●
Moskitiery	●	●	●	●	●	●	●	●
Okno dachowe mini z przejrzystą pokrywą	●	●	●	●	●	●	●	●
Okno uchylne w toalecie	—	●	—	—	—	●	●	●
Oslona boczna ze zintegrowanymi światłami obrysowymi	●	●	●	●	●	●	●	●
Podnoszone i uchylne okno dachowe midi z podświetlanym baldachimem	●	●	●	●	●	●	●	●
Szafka na butle gazowe 2 x 11 kg	●	●	●	●	●	●	●	●
Uchwyt na koło zapasowe w szafce na butlę gazową	●	●	●	●	●	●	●	●
Uchylne i izolowane okna trapezowe z podwójnymi szybami (Graphite Grey) z roletami zaciemniającymi i moskitierami	●	●	●	●	●	●	●	●
Wytrzymały dach wykonany z GFK	●	●	●	●	●	●	●	●
W pełni izolowane nadkolo	●	●	●	●	●	●	●	●
Zajmująca mało miejsca pokrywa szafki na butle gazowe, którą można odchylić równolegle do góry	●	●	●	●	●	●	●	●
Stylistyka zewnętrzna								
Powłoka zewnętrzna z blachy młotkowanej w kolorze białym	●	●	●	●	●	●	●	●
Przód i tył z blachy gładkiej w kolorze białym	●	●	●	●	●	●	●	●
Uchwyty do manewrowania przyczepą chromowane	●	●	●	●	●	●	●	●
Pokrywy luków bagażowych								
Pokrywa luku bagażowego z przodu po prawej stronie 648 x 348 mm	—	—	—	—	●	—	—	—
Pokrywa luku bagażowego z przodu po prawej stronie 997 x 419 mm	●	●	—	●	—	—	—	—
Pokrywa luku bagażowego z tyłu po prawej stronie 997 x 419 mm	—	—	●	—	—	—	●	—
Stylistyka wnętrza								
Elementy dekoracyjne z drewna Noce Nagano	●	●	●	●	●	●	●	●
Tapicerka Ruby	●	●	●	●	●	●	●	●
Tekstylia								
Materac 7-strefowy lewy z materiału regulującego temperaturę	●	●	●	●	—	—	—	—
Materac 7-strefowy prawy z materiału regulującego temperaturę	●	●	●	●	—	—	—	—
Materac 7-strefowy z materiału regulującego temperaturę, do łóżka podwójnego	—	—	—	—	●	●	●	●
Warianty mebli								
AirPlus - doskonała cyrkulacja powietrza we wnętrzu oraz wentylacja z tyłu zabudowy dachowej i komór	●	●	●	●	●	●	●	●
Możliwość rozbudowy kanapy do postaci leżanki	●	●	●	●	●	●	●	●
Specjalne stelaże z elastycznymi końcówkami z kauczuku, rozkładane w celu optymalnego wykorzystania przestrzeni w lukach bagażowych pod łóżkami	●	●	●	●	●	●	●	●
Stół podnoszony z jedną nogą, regulacja wysokości	—	—	—	●	●	●	●	●
Łóżka piętrowe z zabezpieczeniem przed wypadnięciem i drabinką	—	—	—	—	—	●	—	●
Łóżko piętrowe z dwoma miejscami do spania, nieskładane	—	—	—	—	—	—	—	●

wyposażenie seryjne

Łóżko piętrowe z dwoma miejscami do spania, składane

	460 EL	490 EST	510 LE	520 ELT	530 DR	560 FMK	650 RQT	730 FKR
Kuchnia						●		
Błat kuchenny z oświetleniem pośrednim	●	●	●	●	●	●	●	●
Duża lodówka o poj. 137 l z zamrażalnikiem o poj. 15 l	●	●	●	●	●	●	●	—
Długie szyny szuflad z miękkim domykaniem zapewniającym bezgłośną obsługę	●	●	●	●	●	●	●	●
Pojemna lodówka o poj. 86 l z zamrażalnikiem o poj. 11 l	—	—	—	—	—	—	—	●
Praktyczna kuchenka 3-palnikowa z elektrycznym zapalnikiem	●	●	●	●	●	●	●	●
Praktyczna szuflada pionowa (w zależności od układu wnętrza)	●	●	●	●	●	●	●	●
Łazienka								
Brodzik	●	●	●	●	●	●	●	●
Designerska umywalka zintegrowana wykonana z kompozytu mineralnego	●	●	●	●	●	●	●	●
Pokrywa dachowa z moskitierą	●	●	●	●	●	●	●	●
Ogrzewanie								
Ogrzewanie gazowe S 3004 z automatem zapłonowym	●	—	●	—	—	—	—	—
Ogrzewanie gazowe S 5004 z automatem zapłonowym	—	—	—	—	●	●	●	●
System ogrzewania gorącym powietrzem	●	●	●	●	●	●	●	●
Instalacja elektryczna								
Gniazdo USB do szyny z reflektorami	●	●	●	●	●	●	●	●
Gniazdo zewnętrzne CEE do pokładowej instalacji elektrycznej 230 V	●	●	●	●	●	●	●	●
Kompaktowy elektroblok z bezpiecznikiem automatycznym 230 V, bezpiecznikiem 12 V oraz wydajną przetwornicą 340 W, zamontowany w szafie na ubrania	●	●	●	●	●	●	●	●
Lampa w przystawce namiotowej 12 V	●	●	●	●	●	●	●	●
Oświetlenie wnętrza	●	●	●	●	●	●	●	●
Podświetlana ściana kuchenna	●	●	●	●	●	●	●	●
System szyn z oświetleniem LED 12 V (nad wezłowiem łóżka i kanapą)	●	●	●	●	●	●	●	●
Zasilanie 12 V w całym pojeździe	●	●	●	●	●	●	●	●
Zaopatrzenie w wodę								
Elektryczne zaopatrzenie w wodę	●	●	●	●	●	●	●	●
Mobilny zbiornik na ścieki o poj. 22 l	●	●	●	●	●	●	●	●
Zaopatrzenie w ciepłą wodę	●	—	●	—	●	●	●	●
Zbiornik na świeżą wodę o poj. 38 l	●	●	●	●	●	●	●	●

pakiety Nomad

Pakiet	Pakiet stylizacyjny biały (pojazd jednoosiowy) (13254)	Pakiet stylizacyjny biały (pojazd jednoosiowy) (13254)	Pakiet stylizacyjny biały (pojazd jednoosiowy) (13254)	Pakiet stylizacyjny biały (pojazd dwuosiowy) (13256)	Pakiet stylizacyjny biały (pojazd dwuosiowy) (13256)	Pakiet stylizacyjny biały (pojazd dwuosiowy 2,8 t) (13258)
Powłoka zewnętrzna z blachy gładkiej w kolorze białym	x					
Felgi aluminiowe 17" o wzorze Dethleffs (pojazdy jednoosiowe)	x	x	x			
Ośłona dyszla	x	x	x	x	x	x
Sopy o dużej powierzchni, 4 szt.	x	x	x	x	x	x
Koło podporowe z pełnej gumy ze wskaźnikiem obciążenia pionowego	x	x	x	x	x	x
Uchwyty do manewrowania przyczepą chromowane	x	x	x	x	x	x
Oprawa świateł tylnych z wysoką nadstawką i relingiem dachowym	x	x	x	x	x	x
Przód z wysoką nadstawką i relingiem dachowym	x	x	x	x	x	x
Powłoka zewnętrzna z blachy gładkiej w kolorze białym		x				
Powłoka zewnętrzna z blachy gładkiej w kolorze białym			x	x		
Felgi aluminiowe 17" o wzorze Dethleffs (pojazdy dwuosiowe)				x	x	
Powłoka zewnętrzna z blachy gładkiej w kolorze białym					x	x
Opony na felgach aluminiowych 195/70 R14 C-LI 104, 2200 kg do 2800 kg						x
Waga (kg)*	45.7	48.3	51.1	41.1	43.4	47.4



Fabryczny montaż wyposażenia opcjonalnego zwiększa rzeczywistą masę pojazdu i zmniejsza masę użyteczną. Podana masa dodatkowa pakietów i wyposażenia opcjonalnego stanowi dodatkową masę względem wyposażenia seryjnego danego modelu, wzgl. rzutu poziomego. Masa całkowita wybranego wyposażenia opcjonalnego nie może przekraczać masy wyposażenia opcjonalnego, podanej przez producenta w prezentacjach modeli. W tym przypadku chodzi o ustaloną dla każdego typu i rzutu poziomego wartość

kalkulacyjną, za pomocą której Dethleffs określa, jaki ciężar jest maksymalnie dostępny dla fabrycznie montowanego wyposażenia opcjonalnego. W przypadku zwiększenia technicznie dopuszczalnej masy maksymalnej zwiększa się podana przez producenta masa wyposażenia opcjonalnego. Szczegółowe informacje i wyjaśnienia dot. kwestii masy znajdują Państwo w ustępie Informacje prawne.

Pakiet	Pakiet stylizacyjny srebrny (pojazd jednoosiowy) (13255)	Pakiet stylizacyjny srebrny (pojazd jednoosiowy) (13255)	Pakiet stylizacyjny srebrny (pojazd jednoosiowy) (13255)	Pakiet stylizacyjny srebrny (pojazd dwuosiowy) (13257)	Pakiet stylizacyjny srebrny (pojazd dwuosiowy) (13257)	Pakiet stylizacyjny srebrny (pojazd dwuosiowy) (13259)
Powłoka zewnętrzna z blachy gładkiej w kolorze Titansilver Metallic	x					
Felgi aluminiowe 17" o wzorze Dethleffs (pojazdy jednoosiowe)	x	x	x			
Osłona dyszla	x	x	x	x	x	x
Stopy o dużej powierzchni, 4 szt.	x	x	x	x	x	x
Koło podporowe z pełnej gumy ze wskaźnikiem obciążenia pionowego	x	x	x	x	x	x
Uchwyty do manewrowania przyczepą chromowane	x	x	x	x	x	x
Oprawa światła tylnych z wysoką nadstawką i relingiem dachowym	x	x	x	x	x	x
Przód z wysoką nadstawką i relingiem dachowym	x	x	x	x	x	x
Powłoka zewnętrzna z blachy gładkiej w kolorze Titansilver Metallic		x				
Powłoka zewnętrzna z blachy gładkiej w kolorze Titansilver Metallic			x	x		
Felgi aluminiowe 17" o wzorze Dethleffs (pojazdy dwuosiowe)				x	x	
Powłoka zewnętrzna z blachy gładkiej w kolorze Titansilver Metallic					x	x
Opony na felgach aluminiowych 195/70 R14 C-LI 104, 2200 kg do 2800 kg						x
Waga (kg)*	45.7	48.3	51.1	41.1	43.4	47.4

Pakiet	Komfortowy pakiet zimowy Combi 4 (10479)	Komfortowy pakiet zimowy Combi 4 (10479)	Komfortowy pakiet zimowy Combi 6 (9536)	Komfortowy pakiet zimowy Combi 6 (9536)	Komfortowy pakiet zimowy Combi 6 (9536)	Komfortowy pakiet zimowy w przypadku ogrzewania Combi (10481)
Cyfrowy panel sterowniczy do ogrzewania Combi (tylko G/E)	x	x	x	x	x	
Elektryczne podgrzewanie podłogi	x	x	x	x	x	x
Przewody kanalizacyjne izolowane i ogrzewane	x	x	x	x	x	x
Izolowana rura grzewcza	x	x	x	x	x	x
Izolacja XPS przodu, tyłu oraz boków (zależnie od wymiarów pojazdu)	x					
Ogrzewanie gorącym powietrzem Combi 4 G/E z cyfrowym panelem sterowniczym	x	x				
Izolacja XPS przodu, tyłu oraz boków (zależnie od wymiarów pojazdu)		x	x			x
Ogrzewanie gorącym powietrzem Combi 6 G/E z cyfrowym panelem sterowniczym			x	x	x	
Izolacja XPS przodu, tyłu oraz boków (zależnie od wymiarów pojazdu)				x		
Izolacja XPS przodu, tyłu oraz boków (zależnie od wymiarów pojazdu)					x	
Waga (kg)*	47.6	50.1	50.1	52.8	55	35.1



Fabryczny montaż wyposażenia opcjonalnego zwiększa rzeczywistą masę pojazdu i zmniejsza masę użyteczną. Podana masa dodatkowa pakietów i wyposażenia opcjonalnego stanowi dodatkową masę względem wyposażenia seryjnego danego modelu, wzgl. rzutu poziomego. Masa całkowita wybranego wyposażenia opcjonalnego nie może przekraczać masy wyposażenia opcjonalnego, podanej przez producenta w prezentacjach modeli. W tym przypadku chodzi o ustaloną dla każdego typu i rzutu poziomego wartość

kalkulacyjną, za pomocą której Dethleffs określa, jaki ciężar jest maksymalnie dostępny dla fabrycznie montowanego wyposażenia opcjonalnego. W przypadku zwiększenia technicznie dopuszczalnej masy maksymalnej zwiększa się podana przez producenta masa wyposażenia opcjonalnego. Szczegółowe informacje i wyjaśnienia dot. kwestii masy znajdują Państwo w ustępie Informacje prawne.

Pakiet	Komfortowy pakiet zimowy SNOW (5459)	Komfortowy pakiet zimowy SNOW (5459)	Komfortowy pakiet zimowy SNOW (5459)	Komfortowy pakiet zimowy SNOW PLUS (5551)	Komfortowy pakiet zimowy SNOW PLUS (5551)	Komfortowy pakiet zimowy SNOW PLUS (5551)
Ogrzewanie ciepłą wodą	x	x	x	x	x	x
Elektryczne podgrzewanie podłogi	x	x	x			
Przewody kanalizacyjne izolowane i ogrzewane	x	x	x	x	x	x
Izolacja XPS przodu, tyłu oraz boków (zależnie od wymiarów pojazdu)	x			x		
Izolacja XPS przodu, tyłu oraz boków (zależnie od wymiarów pojazdu)		x			x	
Izolacja XPS przodu, tyłu oraz boków (zależnie od wymiarów pojazdu)			x			x
Podgrzewanie podłogi ciepłą wodą (tylko w połączeniu z wyposażeniem specjalnym 205)				x	x	x
Waga (kg)*	74.1	76.8	79	75.1	77.8	80

Pakiet	Pakiet Mover-Autark (pojazd jednoosiowy) (5560)	Pakiet Mover-Autark (pojazd dwuosioowy, napęd na cztery koła) (5561)
System wspomagający manewrowanie Mover do pojazdów jednoosiowych	x	
Wyposażenie elektryczne Autark	x	x
System wspomagający manewrowanie Mover do pojazdów dwuosioowych		x
Waga (kg)*	70	98

Pakiet	Pakiet Autark Combi 4 – instalacja wodna i elektryczna (11031)	Pakiet Autark Combi 6 – instalacja wodna i elektryczna (11032)	Pakiet Autark – instalacja wodna i elektryczna w przypadku ogrzewania Combi lub ciepłą wodą (9943)
Ogrzewanie gorącym powietrzem Combi 4 G/E z cyfrowym panelem sterowniczym	x		
Cyfrowy panel sterowniczy do ogrzewania Combi (tylko G/E)	x	x	
Wyposażenie elektryczne Autark	x	x	x
Zbiornik na świeżą wodę o poj. 70 l	x	x	x
Ogrzewanie gorącym powietrzem Combi 6 G/E z cyfrowym panelem sterowniczym		x	
Waga (kg)*	55.5	55.5	40.5

Pakiet bezpieczeństwa (8950)	
System antypoślizgowy ATC	
Bezpieczny regulator ciśnienia gazu DuoControl z czujnikiem zderzeniowym i układem ogrzewania regulatora EisEx	
Czujnik dymu	
Waga (kg)*	7



Fabryczny montaż wyposażenia opcjonalnego zwiększa rzeczywistą masę pojazdu i zmniejsza masę użyteczną. Podana masa dodatkowa pakietów i wyposażenia opcjonalnego stanowi dodatkową masę względem wyposażenia seryjnego danego modelu, wzgl. rzutu poziomego. Masa całkowita wybranego wyposażenia opcjonalnego nie może przekraczać masy wyposażenia opcjonalnego, podanej przez producenta w prezentacjach modeli. W tym przypadku chodzi o ustaloną dla każdego typu i rzutu poziomego wartość

kalkulacyjną, za pomocą której Dethleffs określa, jaki ciężar jest maksymalnie dostępny dla fabrycznie montowanego wyposażenia opcjonalnego. W przypadku zwiększenia technicznie dopuszczalnej masy maksymalnej zwiększa się podana przez producenta masa wyposażenia opcjonalnego. Szczegółowe informacje i wyjaśnienia dot. kwestii masy znajdują Państwo w ustępie Informacje prawne.

Pakiet prysznicowy (6105)

Wyposażenie prysznicza z armaturą i zasłonką

Przyłącze do wody z miejskiej sieci wodociągowej

Waga (kg)*

7

△ nieznane w momencie publikacji



* INFO

Fabryczny montaż wyposażenia opcjonalnego zwiększa rzeczywistą masę pojazdu i zmniejsza masę użyteczną. Podana masa dodatkowa pakietów i wyposażenia opcjonalnego stanowi dodatkową masę względem wyposażenia seryjnego danego modelu, wzgl. rzutu poziomego. Masa całkowita wybranego wyposażenia opcjonalnego nie może przekraczać masy wyposażenia opcjonalnego, podanej przez producenta w prezentacjach modeli. W tym przypadku chodzi o ustaloną dla każdego typu i rzutu poziomego wartość

kalkulacyjną, za pomocą której Dethleffs określa, jaki ciężar jest maksymalnie dostępny dla fabrycznie montowanego wyposażenia opcjonalnego. W przypadku zwiększenia technicznie dopuszczalnej masy maksymalnej zwiększa się podana przez producenta masa wyposażenia opcjonalnego. Szczegółowe informacje i wyjaśnienia dot. kwestii masy znajdują Państwo w ustępie Informacje prawne.

Wyposażenie opcjonalne*

Zawarte w pakiecie	Waga (kg)*	Kod	460 EL	490 EST	510 LE	520 ELT	530 DR	560 FMK	650 RQT	730 FKR
--------------------	------------	-----	--------	---------	--------	---------	--------	---------	---------	---------

Podwozie											
Felgi aluminiowe 17" o wzorze Dethleffs (pojazdy dwuosiove)	STP	0	11609	—	—	—	—	—	—	○	○
Felgi aluminiowe 17" o wzorze Dethleffs (pojazdy jednoosiove)	STP	10	11608	○	○	○	○	○	○	—	—
Opony na felgach aluminiowych 185 R14 C LI 102, do 1600 kg	—	0	836	○	○	○	—	○	—	—	—
Opony na felgach aluminiowych 185/70 R14 LI 88, do 2000 kg	—	0	840	—	—	—	—	—	—	○	—
Opony na felgach aluminiowych 195 R14 C LI 106, 1700 kg i 1800 kg	—	2	838	○	○	○	○	○	○	—	—
Opony na felgach aluminiowych 195/70 R14 C-LI 104, 2200 kg do 2800 kg	STP	4	859	—	—	—	—	—	—	○	○

Zwiększenie technicznie dopuszczalnej masy maksymalnej											
Zwiększenie technicznie dopuszczalnej masy maksymalnej do 1600 kg	—	24	322	○	○	—	—	—	—	—	—
Zwiększenie technicznie dopuszczalnej masy maksymalnej do 1700 kg (z felgami stalowymi 195 R14 C LI106)	—	24	278	○	○	—	—	○	—	—	—
Zwiększenie technicznie dopuszczalnej masy maksymalnej do 1700 kg (z felgami stalowymi 195 R14 C LI106)	—	0.3	278	—	—	○	—	—	—	—	—
Zwiększenie technicznie dopuszczalnej masy maksymalnej do 1800 kg (z felgami stalowymi 195 R14 C LI106)	—	31.6	279	—	—	—	○	—	—	—	—
Zwiększenie technicznie dopuszczalnej masy maksymalnej do 1800 kg (z felgami stalowymi 195 R14 C LI106)	—	27	279	—	○	—	—	○	○	—	—
Zwiększenie technicznie dopuszczalnej masy maksymalnej do 1800 kg (z felgami stalowymi 195 R14 C LI106)	—	8	279	—	—	○	—	—	—	—	—
Zwiększenie technicznie dopuszczalnej masy maksymalnej do 1900 kg (z felgami aluminiowymi 225/70 R15 C LI112)	—	27	394	—	—	—	○	○	○	—	—
Zwiększenie technicznie dopuszczalnej masy maksymalnej do 2000 kg (z felgami aluminiowymi 225/70 R15 C LI112)	—	27	138	—	—	—	○	○	○	—	—
Zwiększenie technicznie dopuszczalnej masy maksymalnej do 2200 kg (z felgami stalowymi 195/70 R14 C LI104)	—	1.5	6351	—	—	—	—	—	—	○	—
Zwiększenie technicznie dopuszczalnej masy maksymalnej do 2500 kg (z felgami stalowymi 195/70 R14 C LI104)	—	1.5	496	—	—	—	—	—	—	○	—
Zwiększenie technicznie dopuszczalnej masy maksymalnej do 2500 kg (z felgami stalowymi 195/70 R14 C LI104)	—	0	496	—	—	—	—	—	—	—	○
Zwiększenie technicznie dopuszczalnej masy maksymalnej do 2800 kg (z felgami stalowymi 195/70 R14 C LI104)	—	24.9	7713	—	—	—	—	—	—	—	○

Wyposażenie podwozia											
Koło podporowe z pełnej gumy ze wskaźnikiem obciążenia pionowego	STP	2	10063	○	○	○	○	○	○	○	○
Koło zapasowe na feldze aluminiowej 185 R14 C LI 102, do 1600 kg	—	17	837	○	○	○	—	○	—	—	—
Koło zapasowe na feldze aluminiowej 185/70 R14 LI 88, do 2000 kg	—	18	841	—	—	—	—	—	—	○	—
Koło zapasowe na feldze aluminiowej 195 R14 C 8PR-LI 106, 1700 kg i 1800 kg	—	19	839	○	○	○	○	○	○	—	—
Koło zapasowe na feldze aluminiowej 195/70 R14 C-LI 102, 2200 kg do 2800 kg	—	19	861	—	—	—	—	—	—	○	○
Koło zapasowe na feldze aluminiowej 225/70 R15 C LI 112, 1900 kg i 2000 kg	—	23.5	1092	—	—	—	○	—	○	—	—
Koło zapasowe na feldze stalowej 185 R14 C 8 PR, do 1600 kg	—	18	831	○	○	○	—	○	—	—	—
Koło zapasowe na feldze stalowej 185/70 R14 LI 88, do 2000 kg	—	18	835	—	—	—	—	—	—	○	—
Koło zapasowe na feldze stalowej 195 R14 C LI 106, 1700 kg i 1800 kg	—	19.5	833	○	○	○	○	○	○	—	—
Koło zapasowe na feldze stalowej 195/70 R14 C-LI 104, 2200 kg do 2800 kg	—	20	860	—	—	—	—	—	—	○	○
Kołpaki kół w rozmiarze 14"	—	2	276	○	○	○	○	○	○	○	○
Oslona dyszla	STP	2	434	○	○	○	○	○	○	○	○
Stopy o dużej powierzchni, 4 szt.	STP	1	6348	○	○	○	○	○	○	○	○
System antypoślizgowy ATC	SHP	4	748	○	○	○	○	○	○	○	○
Zestaw awaryjny	—	1	620	○	○	○	○	○	○	○	○



Fabryczny montaż wyposażenia opcjonalnego zwiększa rzeczywistą masę pojazdu i zmniejsza masę użyteczną. Podana masa dodatkowa pakietów i wyposażenia opcjonalnego stanowi dodatkową masę względem wyposażenia seryjnego danego modelu, wzgl. rzutu poziomego. Masa całkowita wybranego wyposażenia opcjonalnego nie może przekraczać masy wyposażenia opcjonalnego, podanej przez producenta w prezentacjach modeli. W tym przypadku chodzi o ustaloną dla każdego typu i rzutu poziomego wartość

kalkulacyjną, za pomocą której Dethleffs określa, jaki ciężar jest maksymalnie dostępny dla fabrycznie montowanego wyposażenia opcjonalnego. W przypadku zwiększenia technicznie dopuszczalnej masy maksymalnej zwiększa się podana przez producenta masa wyposażenia opcjonalnego. Szczegółowe informacje i wyjaśnienia dot. kwestii masy znajdują Państwo w ustępie Informacje prawne.

Wyposażenie opcjonalne[❖]

	Zawarte w pakiecie	Waga (kg)*	Kod	460 EL	490 EST	510 LE	520 ELT	530 DR	560 FMK	650 RQT	730 FKR
Wyposażenie zewnętrzne											
Dachowa markiza kasetowa 3750 x 2500 mm, ręczna	—	25.5	6928	○	—	—	—	—	—	—	—
Dachowa markiza kasetowa 4000 x 2500 mm, ręczna	—	27.5	6928	—	○	○	○	—	—	—	—
Dachowa markiza kasetowa 4500 x 2500 mm, ręczna	—	30	6928	—	—	—	—	○	○	—	—
Dachowa markiza kasetowa 5500 x 3000 mm, ręczna	—	50.6	6928	—	—	—	—	—	—	○	—
Dachowa markiza kasetowa 6000 x 3000 mm, ręczna	—	54.6	6928	—	—	—	—	—	—	—	○
Izolacja XPS przodu, tyłu oraz boków (zależnie od wymiarów pojazdu)	WI-KO	17.6	179	○	—	—	—	—	—	—	—
Izolacja XPS przodu, tyłu oraz boków (zależnie od wymiarów pojazdu)	WI-KO	20.1	179	—	○	○	○	○	—	○	—
Izolacja XPS przodu, tyłu oraz boków (zależnie od wymiarów pojazdu)	WI-KO	22.8	179	—	—	—	—	—	○	—	—
Izolacja XPS przodu, tyłu oraz boków (zależnie od wymiarów pojazdu)	WI-KO	25	179	—	—	—	—	—	—	—	○
Okno ramowe (nie dostępne jako okno przednie i tylne) ⁸⁾	—	3	7561	○	○	○	○	○	○	○	○
Okno tylne	—	4	1108	●	—	○	—	●	—	—	●
Okno w przedniej części	—	4	982	○	○	●	○	○	—	●	—
Okno w przedniej części (przy łóżku) w przypadku łazienki w przedniej części	—	5	855	—	—	—	—	—	○	—	○
Stylistyka zewnętrzna											
Oprawa światła tylnych z wysoką nadstawką i relingiem dachowym	STP	11	624	○	○	○	○	○	○	○	○
Powłoka zewnętrzna z blachy gładkiej w kolorze Titansilver Metallic	STP	18.7	659	○	—	—	—	—	—	—	—
Powłoka zewnętrzna z blachy gładkiej w kolorze Titansilver Metallic	STP	21.3	659	—	○	○	○	○	—	—	—
Powłoka zewnętrzna z blachy gładkiej w kolorze Titansilver Metallic	STP	24.1	659	—	—	—	—	—	○	○	—
Powłoka zewnętrzna z blachy gładkiej w kolorze Titansilver Metallic	STP	26.4	659	—	—	—	—	—	—	—	○
Powłoka zewnętrzna z blachy gładkiej w kolorze białym	STP	18.7	443	○	—	—	—	—	—	—	—
Powłoka zewnętrzna z blachy gładkiej w kolorze białym	STP	21.3	443	—	○	○	○	○	—	—	—
Powłoka zewnętrzna z blachy gładkiej w kolorze białym	STP	24.1	443	—	—	—	—	—	○	○	—
Powłoka zewnętrzna z blachy gładkiej w kolorze białym	STP	26.4	443	—	—	—	—	—	—	—	○
Przód z wysoką nadstawką i relingiem dachowym	STP	1	627	○	○	○	○	○	○	○	○
Pokrywy luków bagażowych											
Pokrywa luku bagażowego z przodu po lewej stronie 1069 x 299 mm	—	2	1083	—	—	○	—	—	—	—	—
Pokrywa luku bagażowego z przodu po lewej stronie 648 x 348 mm	—	2	1071	—	—	—	○	○	—	—	—
Pokrywa luku bagażowego z przodu po lewej stronie 997 x 419 mm	—	2.2	1079	—	—	—	○	—	●	—	●
Pokrywa luku bagażowego z przodu po prawej stronie 1069 x 299 mm	—	2	1084	—	—	○	—	—	—	○	—
Pokrywa luku bagażowego z tyłu po lewej stronie 1069 x 299 mm	—	2	1085	—	—	—	—	—	—	—	○
Pokrywa luku bagażowego z tyłu po lewej stronie 749 x 297 mm	—	2	1077	○	—	—	—	—	—	—	—
Pokrywa luku bagażowego z tyłu po prawej stronie 1069 x 299 mm	—	2	1086	—	—	—	—	○	—	—	○
Pokrywa luku bagażowego z tyłu po prawej stronie 749 x 297 mm	—	2	1078	○	—	—	—	—	—	—	—
Stylistyka wnętrza											
Tapicerka Champion	—	0	10489	○	○	○	○	○	○	○	○
Tapicerka Chromo	—	0	10488	○	○	○	○	○	○	○	○
Tekstylia											
Dywan obrębiony	—	8.5	513	○	○	○	○	○	○	○	○
Materac 7-strefowy lewy z materiału regulującego temperaturę z warstwą hydrożelową	—	2	8215	○	○	○	○	—	—	—	—
Materac 7-strefowy prawy z materiału regulującego temperaturę z warstwą hydrożelową	—	5	8216	○	○	○	○	—	—	—	—



Fabryczny montaż wyposażenia opcjonalnego zwiększa rzeczywistą masę pojazdu i zmniejsza masę użyteczną. Podana masa dodatkowa pakietów i wyposażenia opcjonalnego stanowi dodatkową masę względem wyposażenia seryjnego danego modelu, wzgl. rzutu poziomego. Masa całkowita wybranego wyposażenia opcjonalnego nie może przekraczać masy wyposażenia opcjonalnego, podanej przez producenta w prezentacjach modeli. W tym przypadku chodzi o ustaloną dla każdego typu i rzutu poziomego wartość

kalkulacyjną, za pomocą której Dethleffs określa, jaki ciężar jest maksymalnie dostępny dla fabrycznie montowanego wyposażenia opcjonalnego. W przypadku zwiększenia technicznie dopuszczalnej masy maksymalnej zwiększa się podana przez producenta masa wyposażenia opcjonalnego. Szczegółowe informacje i wyjaśnienia dot. kwestii masy znajdują Państwo w ustępie Informacje prawne.

Wyposażenie opcjonalne*

	Zawarte w pakiecie	Waga (kg)*	Kod	460 EL	490 EST	510 LE	520 ELT	530 DR	560 FMK	650 RQT	730 FKR
Materac 7-strefowy z materiału regulującego temperaturę z warstwą hydrożelową, do łóżka podwójnego	—	4	8214	—	—	—	—	○	○	○	○
Zaglówek narożny do kanapy okrągłej	—	2	9236	—	—	—	—	○	○	○	○
Warianty mebli											
Możliwość rozbudowy łóżek pojedynczych do łóżka podwójnego	—	5	685	○	○	○	○	—	—	—	—
Stelaż z listew z podnoszoną częścią pod głowę	—	1	871	○	○	○	○	—	—	—	—
Łóżko piętrowe z 3 miejscami do spania, nieskładane	—	20	200	—	—	—	—	—	○	—	—
Łóżko piętrowe z dwoma miejscami do spania, nieskładane, zamiast kanapy	—	0	9775	—	—	—	—	—	—	—	○
Wyposażenie wewnętrzne											
Czujnik dymu	SHP	0.5	8949	○	○	○	○	○	○	○	○
Gaśnica 2 kg	—	3.5	843	○	○	○	○	○	○	○	○
Kuchnia											
Okap	—	3	785	○	○	○	○	○	○	○	○
Piekarnik	—	17	572	○	○	○	○	○	○	○	○
Poszerzenie kuchni, składane	—	1	1107	—	—	—	—	—	—	○	○
Zabudowa kuchenna z dużą lodówką (156 l), osobny zamrażalnik i zapłon elektryczny	—	18	429	—	—	—	—	—	—	—	○
Łazienka											
Toaleta w alternatywnej wersji	—	4	604	—	—	—	—	—	○	—	○
Multimedia											
Paraboliczna antena satelitarna Flat 65 Easy 65 Twin	—	14	879	—	○	○	○	—	○	○	○
Przygotowanie do montażu płaskiego telewizora (przewód antenowy i uchwyt do telewizora)	—	2	678	○	○	○	○	○	○	○	○
Przygotowanie do montażu telewizora w części sypialnej	—	2	9360	—	—	—	—	—	—	○	—
Płaski ekran 22" z odtwarzaczem DVD i odbiornikiem	—	3.5	1103	○	○	○	○	○	○	○	○
Wielofunkcyjne gniazdo zewnętrzne 12 V, 220 V, TV i SAT	—	1	611	○	○	○	○	○	○	○	○
Zestaw do odbioru telewizji satelitarnej Voyager 65 Digimatic	—	10	1049	—	○	○	○	—	—	○	○
Ogrzewanie											
Dmuchawa 12 V do S 3004	—	2	177	○	—	○	—	—	—	—	—
Dmuchawa 12 V z automatyczną regulacją obrotów S 5004	—	2	178	—	—	—	—	○	○	○	○
Elektryczne podgrzewanie podłogi	WI-KO	9	387	○	○	○	○	○	○	○	○
Ogrzewanie ciepłą wodą	WI-KO	40	205	—	—	—	○	○	○	○	○
Ogrzewanie dodatkowe Ultra Heat do S 3004, elektryczne 220 V	—	2	364	○	—	○	—	—	—	—	—
Ogrzewanie dodatkowe Ultra Heat do S 5004, elektryczne 220 V	—	2	422	—	—	—	—	○	○	○	○
Ogrzewanie gorącym powietrzem Combi 4 G/E z cyfrowym panelem sterowniczym	WEA-P, WI-KO	15	10480	○	●	○	—	—	—	—	—
Ogrzewanie gorącym powietrzem Combi 6 G/E z cyfrowym panelem sterowniczym	WEA-P, WI-KO	15	9427	—	—	—	●	○	○	○	○
Podgrzewanie podłogi ciepłą wodą (tylko w połączeniu z wyposażeniem specjalnym 205) ⁹⁾	WI-KO	10	674	—	—	—	○	○	○	○	○
Klimatyzacja											
Klimatyzacja dachowa	—	35	8145	○	○	○	○	○	○	○	○
Przygotowanie do montażu klimatyzacji	—	0	172	○	○	○	○	○	○	○	○
Instalacja elektryczna											



Fabryczny montaż wyposażenia opcjonalnego zwiększa rzeczywistą masę pojazdu i zmniejsza masę użyteczną. Podana masa dodatkowa pakietów i wyposażenia opcjonalnego stanowi dodatkową masę względem wyposażenia seryjnego danego modelu, wzgl. rzutu poziomego. Masa całkowita wybranego wyposażenia opcjonalnego nie może przekraczać masy wyposażenia opcjonalnego, podanej przez producenta w prezentacjach modeli. W tym przypadku chodzi o ustaloną dla każdego typu i rzutu poziomego wartość

kalkulacyjną, za pomocą której Dethleffs określa, jaki ciężar jest maksymalnie dostępny dla fabrycznie montowanego wyposażenia opcjonalnego. W przypadku zwiększenia technicznie dopuszczalnej masy maksymalnej zwiększa się podana przez producenta masa wyposażenia opcjonalnego. Szczegółowe informacje i wyjaśnienia dot. kwestii masy znajdują Państwo w ustępie Informacje prawne.

Wyposażenie opcjonalne[✳]

	Zawarte w pakiecie	Waga (kg)*	Kod	460 EL	490 EST	510 LE	520 ELT	530 DR	560 FMK	650 RQT	730 FKR
Wyposażenie elektryczne Autark	WEA-P, M-P	38	492	○	○	○	○	○	○	○	○
Zaopatrzenie w wodę											
Prysznic zewnętrzny	—	2	396	○	○	○	○	○	○	○	○
Przewody kanalizacyjne izolowane i ogrzewane	WI-KO	5	520	○	○	○	○	○	○	○	○
Przyłącze do wody z miejskiej sieci wodociągowej	DUP	2	414	○	○	○	○	○	○	○	○
Wyposażenie prysznica z armaturą i zasłonką	DUP	5	1097	○	○	○	○	○	○	○	○
Zbiornik na świeżą wodę o poj. 70 l	WEA-P	2.5	592	○	○	○	○	○	○	○	○
Zaopatrzenie w gaz											
Bezpieczny regulator ciśnienia gazu DuoControl z czujnikiem zderzeniowym i układem ogrzewania regulatora EisEx	SHP	2.5	784	○	○	○	○	○	○	○	○
Zewnętrzne gniazdo gazowe	—	1	187	○	○	○	○	○	○	○	○
Pakiety											
Komfortowy pakiet zimowy Combi 4	—	50.1	10479	—	—	○	—	—	—	—	—
Komfortowy pakiet zimowy Combi 4	—	47.6	10479	○	—	—	—	—	—	—	—
Komfortowy pakiet zimowy Combi 6	—	55	9536	—	—	—	—	—	—	—	○
Komfortowy pakiet zimowy Combi 6	—	52.8	9536	—	—	—	—	—	○	—	—
Komfortowy pakiet zimowy Combi 6	—	50.1	9536	—	—	—	—	○	—	○	—
Komfortowy pakiet zimowy SNOW	—	76.8	5459	—	—	—	—	—	○	—	—
Komfortowy pakiet zimowy SNOW	—	74.1	5459	—	—	—	○	○	—	○	—
Komfortowy pakiet zimowy SNOW	—	79	5459	—	—	—	—	—	—	—	○
Komfortowy pakiet zimowy SNOW PLUS	—	77.8	5551	—	—	—	—	—	○	—	—
Komfortowy pakiet zimowy SNOW PLUS	—	80	5551	—	—	—	—	—	—	—	○
Komfortowy pakiet zimowy SNOW PLUS	—	75.1	5551	—	—	—	○	○	—	○	—
Komfortowy pakiet zimowy w przypadku ogrzewania Combi	—	35.1	10481	—	○	—	○	—	—	—	—
Pakiet Autark Combi 4 - instalacja wodna i elektryczna	—	55.5	11031	○	—	○	—	—	—	—	—
Pakiet Autark Combi 6 - instalacja wodna i elektryczna	—	55.5	11032	—	—	—	—	○	○	○	○
Pakiet Autark - instalacja wodna i elektryczna w przypadku ogrzewania Combi lub ciepłą wodą	—	40.5	9943	—	○	—	○	—	—	—	—
Pakiet Mover-Autark (pojazd dwuosiowy, napęd na cztery koła)	—	98	5561	—	—	—	—	—	—	○	○
Pakiet Mover-Autark (pojazd jednoosiowy)	—	70	5560	○	○	○	○	○	○	—	—
Pakiet bezpieczeństwa	—	7	8950	○	○	○	○	○	○	○	○
Pakiet prysznicowy	—	7	6105	○	○	○	○	○	○	○	○
Pakiet stylizacyjny biały (pojazd dwuosiowy 2,8 t)	—	47.4	13258	—	—	—	—	—	—	—	○
Pakiet stylizacyjny biały (pojazd dwuosiowy)	—	41.1	13256	—	—	—	—	—	—	○	—
Pakiet stylizacyjny biały (pojazd dwuosiowy)	—	43.4	13256	—	—	—	—	—	—	—	○
Pakiet stylizacyjny biały (pojazd jednoosiowy)	—	45.7	13254	○	—	—	—	—	—	—	—
Pakiet stylizacyjny biały (pojazd jednoosiowy)	—	48.3	13254	—	○	○	○	○	—	—	—
Pakiet stylizacyjny biały (pojazd jednoosiowy)	—	51.1	13254	—	—	—	—	—	○	—	—
Pakiet stylizacyjny srebrny (pojazd dwuosiowy 2,8 t)	—	47.4	13259	—	—	—	—	—	—	—	○
Pakiet stylizacyjny srebrny (pojazd dwuosiowy)	—	41.1	13257	—	—	—	—	—	—	○	—
Pakiet stylizacyjny srebrny (pojazd dwuosiowy)	—	43.4	13257	—	—	—	—	—	—	—	○
Pakiet stylizacyjny srebrny (pojazd jednoosiowy)	—	45.7	13255	○	—	—	—	—	—	—	—
Pakiet stylizacyjny srebrny (pojazd jednoosiowy)	—	48.3	13255	—	○	○	○	○	—	—	—
Pakiet stylizacyjny srebrny (pojazd jednoosiowy)	—	51.1	13255	—	—	—	—	—	○	—	—



Fabryczny montaż wyposażenia opcjonalnego zwiększa rzeczywistą masę pojazdu i zmniejsza masę użyteczną. Podana masa dodatkowa pakietów i wyposażenia opcjonalnego stanowi dodatkową masę względem wyposażenia seryjnego danego modelu, wzgl. rzutu poziomego. Masa całkowita wybranego wyposażenia opcjonalnego nie może przekraczać masy wyposażenia opcjonalnego, podanej przez producenta w prezentacjach modeli. W tym przypadku chodzi o ustaloną dla każdego typu i rzutu poziomego wartość

kalkulacyjną, za pomocą której Dethleffs określa, jaki ciężar jest maksymalnie dostępny dla fabrycznie montowanego wyposażenia opcjonalnego. W przypadku zwiększenia technicznie dopuszczalnej masy maksymalnej zwiększa się podana przez producenta masa wyposażenia opcjonalnego. Szczegółowe informacje i wyjaśnienia dot. kwestii masy znajdują Państwo w ustępie Informacje prawne.

Wyposażenie opcjonalne[❖]

	Zawarte w pakiecie	Waga (kg)*	Kod	460 EL	490 EST	510 LE	520 ELT	530 DR	560 FMK	650 RQT	730 FKR
Inne											
Dokumenty rejestracyjne	—	0	15151	◆	◆	◆	◆	◆	◆	◆	◆

○ opcja dodatkowa — niedostępne ● wyposażenie seryjne ◆ konieczne ▲ nieznanne w momencie publikacji

STP Pakiet stylizacyjny SHP Pakiet bezpieczeństwa WI-KO Komfortowy pakiet zimowy WEA-P Pakiet Autark – instalacja wodna i elektryczna M-P Pakiet Mover
 DUP Zestaw prysznicowy



Fabryczny montaż wyposażenia opcjonalnego zwiększa rzeczywistą masę pojazdu i zmniejsza masę użyteczną. Podana masa dodatkowa pakietów i wyposażenia opcjonalnego stanowi dodatkową masę względem wyposażenia seryjnego danego modelu, wzgl. rzutu poziomego. Masa całkowita wybranego wyposażenia opcjonalnego nie może przekraczać masy wyposażenia opcjonalnego, podanej przez producenta w prezentacjach modeli. W tym przypadku chodzi o ustaloną dla każdego typu i rzutu poziomego wartość

kalkulacyjną, za pomocą której Dethleffs określa, jaki ciężar jest maksymalnie dostępny dla fabrycznie montowanego wyposażenia opcjonalnego. W przypadku zwiększenia technicznie dopuszczalnej masy maksymalnej zwiększa się podana przez producenta masa wyposażenia opcjonalnego. Szczegółowe informacje i wyjaśnienia dot. kwestii masy znajdują Państwo w ustępie Informacje prawne.

INFORMACJE PRAWNE ODNOŚĄCE SIĘ DO DEKLARACJI DOTYCZĄCYCH MASY

Dane i kontrole dot. masy dla przyczep kempingowych zostały uregulowane w sposób jednolity na terenie Unii Europejskiej w rozporządzeniu wykonawczym UE nr 2021/535 (do czerwca 2022 r.: rozporządzenie UE Nr 1230/2012). Poniżej zebraliśmy i wyjaśniamy istotne pojęcia oraz wytyczne prawne z powyższego rozporządzenia. Nasi dystrybutorzy i konfigurator Dethleffs na naszej stronie internetowej oferują dodatkową pomoc przy konfiguracji pojazdu.

1. Technicznie dopuszczalna masa maksymalna

Technicznie dopuszczalna masa maksymalna (także: technicznie dopuszczalna maksymalna masa całkowita) pojazdu (np. 2000 kg) to podana przez producenta wytyczna dot. masy, której pojazd nie może przekroczyć. Dane dot. technicznie dopuszczalnej masy maksymalnej wybranego przez Państwa modelu można znaleźć w danych technicznych. Jeżeli pojazd znajdujący się w ruchu drogowym przekracza technicznie dopuszczalną masę maksymalną, oznacza to wykroczenie, które może zostać ukarane grzywną.

2. Masa pojazdu gotowego do jazdy

W przypadku masy pojazdu gotowego do jazdy, mówiąc w uproszczeniu, chodzi o pojazd podstawowy z wyposażeniem seryjnym. Masa ta obejmuje zasadniczo następujące pozycje:

- masa własna pojazdu wraz z nadwoziem, wliczając w to materiały eksploatacyjne;
- wyposażenie seryjne, tzn. wszystkie przedmioty wyposażenia, które standardowo wchodzi w skład zamontowanego fabrycznie zakresu dostawy;
- napełniony w 100% zbiornik wody lub poziom napełnienia do jazdy zgodnie z wytycznymi producenta oraz napełniona w 100% aluminiowa butla gazowa.

Dane dot. masy pojazdu gotowego do jazdy znajdują Państwo dla każdego modelu w naszej dokumentacji sprzedaży. Ważne jest to, aby w przypadku podanej w dokumentacji sprzedaży wartości dla masy pojazdu gotowego do jazdy chodziło o ustaloną w procedurze homologacji typu i zweryfikowaną przez organy wartość standardową. Z prawnego punktu widzenia dopuszczalne i możliwe jest, aby masa pojazdu gotowego do jazdy, który został Państwu dostarczony, różniła się od wartości nominalnej, podanej w dokumentacji sprzedaży. Dopuszczalna ustawowo tolerancja wynosi $\pm 5\%$. Ustawodawca UE bierze tym samym pod uwagę okoliczność, że na skutek odchylenia masy w przypadku części dostarczanych przez poddostawców lub w zależności od procesów i warunków atmosferycznych dochodzi do pewnych wahań masy pojazdu gotowego do jazdy.

Takie odchylenia masy można przedstawić na przykładowym obliczeniu:

- masa pojazdu gotowego do jazdy wg dokumentacji sprzedaży: 1600 kg
- prawnie dopuszczalna tolerancja $\pm 5\%$: 80 kg
- prawnie dopuszczalny zakres masy pojazdu gotowego do jazdy: od 1520 kg do 1680 kg

Konkretny zakres dopuszczalnych odchylenia masy można znaleźć dla każdego modelu w danych technicznych.

Dethleffs dokłada wszelkich starań, aby zredukować wahania masy do minimalnych rozmiarów, których nie można uniknąć ze względu na techniczne właściwości produktu. W związku z tym odchylenia przy górnej i dolnej granicy zakresu są bardzo rzadkie; ich całkowite wyeliminowanie nie jest jednak możliwe ze względów technicznych mimo wszelkich optymalizacji. Dlatego rzeczywista masa pojazdu oraz przestrzeganie dopuszczalnej tolerancji jest kontrolowane przez Dethleffs poprzez ważenie każdego pojazdu na końcu linii produkcyjnej.

3. Wyposażenie opcjonalne i masa rzeczywista

Do wyposażenia opcjonalnego (także: wyposażenie dodatkowe), zgodnie z definicją ustawową, należą wszystkie niezawarte w wyposażeniu seryjnym opcjonalne części wyposażenia, które montowane są na odpowiedzialność producenta – tzn. fabrycznie – w pojeździe i mogą zostać zamówione przez klienta (np. markiza, blacha gładka, ogrzewanie Alde, piekarnik itp.). Dane dot. masy jednostkowej, wzgl. pakietów dostępnego w zamówieniu wyposażenia opcjonalnego znajdują Państwo w naszej dokumentacji sprzedaży. W tym sensie do wyposażenia opcjonalnego nie należą pozostałe akcesoria, w które pojazd został wyposażony po jego dostarczeniu z fabryki przez dystrybutora lub osobiście przez Państwa.

Masa pojazdu gotowego do jazdy (patrz nr 2 powyżej) oraz masa wyposażenia opcjonalnego, zamontowanego fabrycznie w konkretnym pojeździe, są określane wspólnie jako masa rzeczywista. Stosowną informację dot. pojazdu można znaleźć po jego przekazaniu w punkcie 13.2 Certyfikatu Zgodności (Certificate of Conformity, CoC). Prosimy o zwrócenie uwagi, że również w przypadku tej informacji mamy do czynienia z wartością standaryzowaną. Z uwagi na to, że w przypadku masy pojazdu gotowego do jazdy – jako elementu masy rzeczywistej – obowiązuje ustawowo dopuszczalna tolerancja $\pm 5\%$ (patrz nr 2), również masa rzeczywista może odpowiednio różnić się względem wartości nominalnej.

4. Masa użyteczna i minimalna masa użyteczna

Montaż wyposażenia opcjonalnego również podlega ograniczeniom natury technicznej i prawnej: możliwe jest zamówienie i fabryczne zamontowanie tylko takiej ilości wyposażenia opcjonalnego, aby pozostała jeszcze wystarczająca ilość niezagospodarowanej masy na bagaż i pozostałe akcesoria (tzw. masa użyteczna) bez przekraczania technicznie dopuszczalnej maksymalnej masy.

Masę użyteczną uzyskujemy po odjęciu masy pojazdu gotowego do jazdy (wartość nominalna na podstawie dokumentacji sprzedaży, patrzy wyżej nr 2) oraz masy wyposażenia opcjonalnego od technicznie dopuszczalnej masy całkowitej (patrz wyżej nr 1). Przepisy Unii Europejskiej przewidują dla przyczep kempingowych stałą minimalną masę użyteczną, która musi pozostać na bagaż lub pozostałe, niezamontowane fabrycznie akcesoria. Minimalna masa użyteczna jest obliczana w następujący sposób:

minimalna masa użyteczna w kg $\geq 10 * (n + L)$

Gdzie: „n” = maks. liczba miejsc do spania oraz

„L” = długość całkowita nadwozia pojazdu (bez dyszla).

Maks. liczba miejsc do spania odpowiada faktycznie skonfigurowanym miejscom do spania indywidualnego pojazdu. W przypadku przyczepy kempingowej z 6 wydzielonymi miejscami do spania i 7 m długości całkowitej zabudowy pojazdu minimalną masę użyteczną oblicza się w następujący sposób: $10 \text{ kg} * (6 + 7) = 130 \text{ kg}$.

Aby minimalna masa użyteczna pozostała zachowana, dla każdego modelu pojazdu przewidziano maksymalnie możliwe do zamówienia wyposażenie opcjonalne. W powyższym przykładzie z minimalną masą użyteczną 130 kg całkowita masa wyposażenia opcjonalnego w przypadku pojazdu z 6 wydzielonymi miejscami do spania i masą pojazdu gotowego do jazdy 1750 kg mogłaby np. wynosić maks. 120 kg:

2000 kg technicznie dopuszczalna maksymalna masa

- 1750 kg masa pojazdu gotowego do jazdy
- 130 kg minimalna masa użyteczna
- = **120 kg maksymalnie dopuszczalna masa wyposażenia opcjonalnego**

Należy wiedzieć, że kalkulacja ta pochodzi z ustalonej w procedurze homologacji typu wartości standardowej dla masy pojazdu gotowego do jazdy bez uwzględniania dopuszczalnych odchyień w przypadku masy pojazdu gotowego do jazdy (patrz nr 2 powyżej). Jeżeli maksymalnie dopuszczalna wartość dla wyposażenia opcjonalnego, wynosząca 120 kg, zostanie prawie lub całkowicie wykorzystana, w przypadku odchylenia masy w górę może dojść do sytuacji, w której minimalna masa użyteczna 130 kg, zgodnie z wyliczeniem, przy założeniu standardowej wartości masy pojazdu gotowego do jazdy zostanie wprawdzie zachowana, jednak w rzeczywistości nie będzie stosownej możliwości obciążenia.

W tym przypadku przygotowaliśmy również przykładowe obliczenie dla pojazdu z 6 miejscami do spania, którego rzeczywiście zważona masa pojazdu gotowego do jazdy przekracza wartość nominalną o 2%:

2000 kg technicznie dopuszczalna maksymalna masa

- 1785 kg rzeczywiście zważona masa pojazdu gotowego do jazdy (w przykładzie o 2% wyższa od podanej wartości 1750 kg)
- 120 kg wyposażenie opcjonalne (maksymalnie dopuszczalna wartość)
- = **95 kg rzeczywista możliwość obciążenia** (< minimalnej masy użytecznej 130 kg)

Aby uniknąć takiej sytuacji, Dethleffs jeszcze bardziej obniża dopuszczalną masę maksymalną ogólnie dostępnego na zamówienie wyposażenia opcjonalnego w odniesieniu do poszczególnych modeli. Celem ograniczenia wyposażenia opcjonalnego jest zapewnienie, aby minimalna masa użyteczna, tzn. wymagana ustawowo masa przewidziana na bagaż i zamontowane później akcesoria, w dostarczonych przez Dethleffs pojazdach była również rzeczywiście dostępna do obciążenia.

Z uwagi na fakt, że masa konkretnego pojazdu może zostać ustalona dopiero podczas ważenia na końcu linii produkcyjnej, w bardzo rzadkich przypadkach, mimo ograniczenia wyposażenia opcjonalnego, może zdarzyć się sytuacja, w której minimalna masa użyteczna na końcu linii produkcyjnej nie zostanie zapewniona. Aby zagwarantować minimalną masę użyteczną również w tych przypadkach, przed dostarczeniem pojazdu Dethleffs sprawdzi wspólnie z Państwem dystrybutorem i Państwem, czy np. technicznie dopuszczalna maksymalna masa pojazdu zostanie zwiększona, czy też usunięte zostanie wyposażenie opcjonalne.

5. Oddziaływania tolerancji masy pojazdu gotowego do jazdy na pozostałą możliwość obciążenia

Również niezależnie od min. masy użytecznej powinni Państwo zwrócić uwagę na to, że niemożliwe do uniknięcia i uwarunkowane technicznymi właściwościami produktu wahania masy pojazdu gotowego do jazdy – w górę, jak i w dół – w sposób lustrzany wpływają na pozostałą możliwość obciążenia: jeżeli zamówią Państwo nasz przykładowy pojazd, np. z wyposażeniem opcjonalnym o masie całkowitej 90 kg, na podstawie wartości standardowej dla masy pojazdu gotowego do jazdy wyliczona zostanie masa użyteczna 160 kg. Dostępna w rzeczywistości możliwość obciążenia może różnić się od tej wartości z powodu tolerancji i być wyższa lub niższa.

Jeżeli masa pojazdu gotowego do jazdy w sposób dopuszczalny jest wyższa o 2% niż podana w dokumentacji sprzedaży, możliwość obciążenia zmniejsza się ze 160 kg do 125 kg:

2000 kg technicznie dopuszczalna maksymalna masa

- 1785 kg rzeczywiście zważona masa pojazdu gotowego do jazdy (w przykładzie o 2% wyższa od podanej wartości 1750 kg)
- 90 kg zamówione wyposażenie opcjonalne konkretnego pojazdu
- = **125 kg rzeczywista możliwość obciążenia**

Aby upewnić się, że obliczona masa użyteczna jest rzeczywiście zagwarantowana, na etapie konfiguracji pojazdu powinni Państwo starannie w kalkulować możliwe i dopuszczalne tolerancje w przypadku masy pojazdu gotowego do jazdy.

Ponadto rekomendujemy zważenie załadowanej przyczepy kempingowej przed każdą podróżą na wadze, aby sprawdzić, czy technicznie dopuszczalna masa maksymalna została zachowana. Dodatkowo zalecamy sprawdzenie faktycznego nacisku załadowanego pojazdu. Nie może być on większy niż maks. nacisk pojazdu ciągnącego. Ponadto należy zwrócić uwagę na technicznie dopuszczalną masę całkowitą kombinacji pojazdów, tzn. maksymalną masę tandemu składającego się z pojazdu mechanicznego i przyczepy kempingowej.